

Connaissances théoriques

Niveau 4

Le manomètre
Le gilet stabilisateur



Justification

- Comprendre le fonctionnement des manomètres.
- Epreuve Théorique « Matériel de plongée » (Coef 2)

Positionnement

Avant

- Les bloc de plongées
- Les détendeurs

Maintenant

- Les manomètres
- Les gilets stabilisateurs

Après

- Prêt pour plonger



Objectifs

- Comprendre le fonctionnement des manomètres
- Identifier les types de gilets stabilisateurs
 - Éléments constitutifs du gilet
 - Formes de gilets
 - Critères de choix
- Entretien son matériel

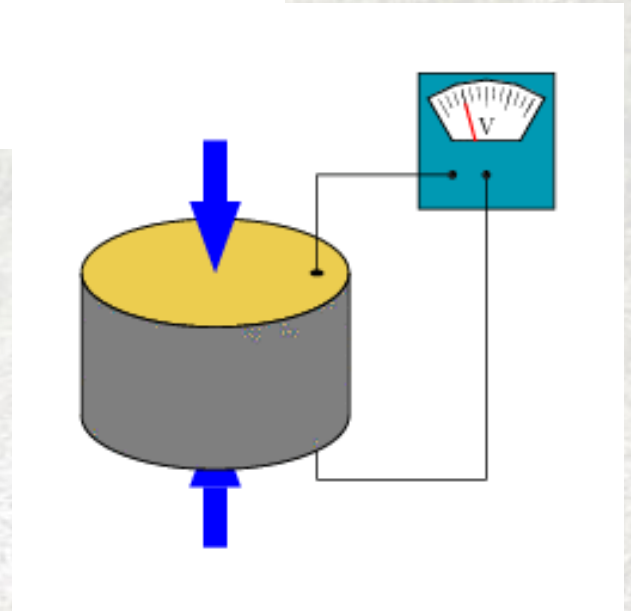
Différents types de Manomètres



Manomètre à tube de bourdon



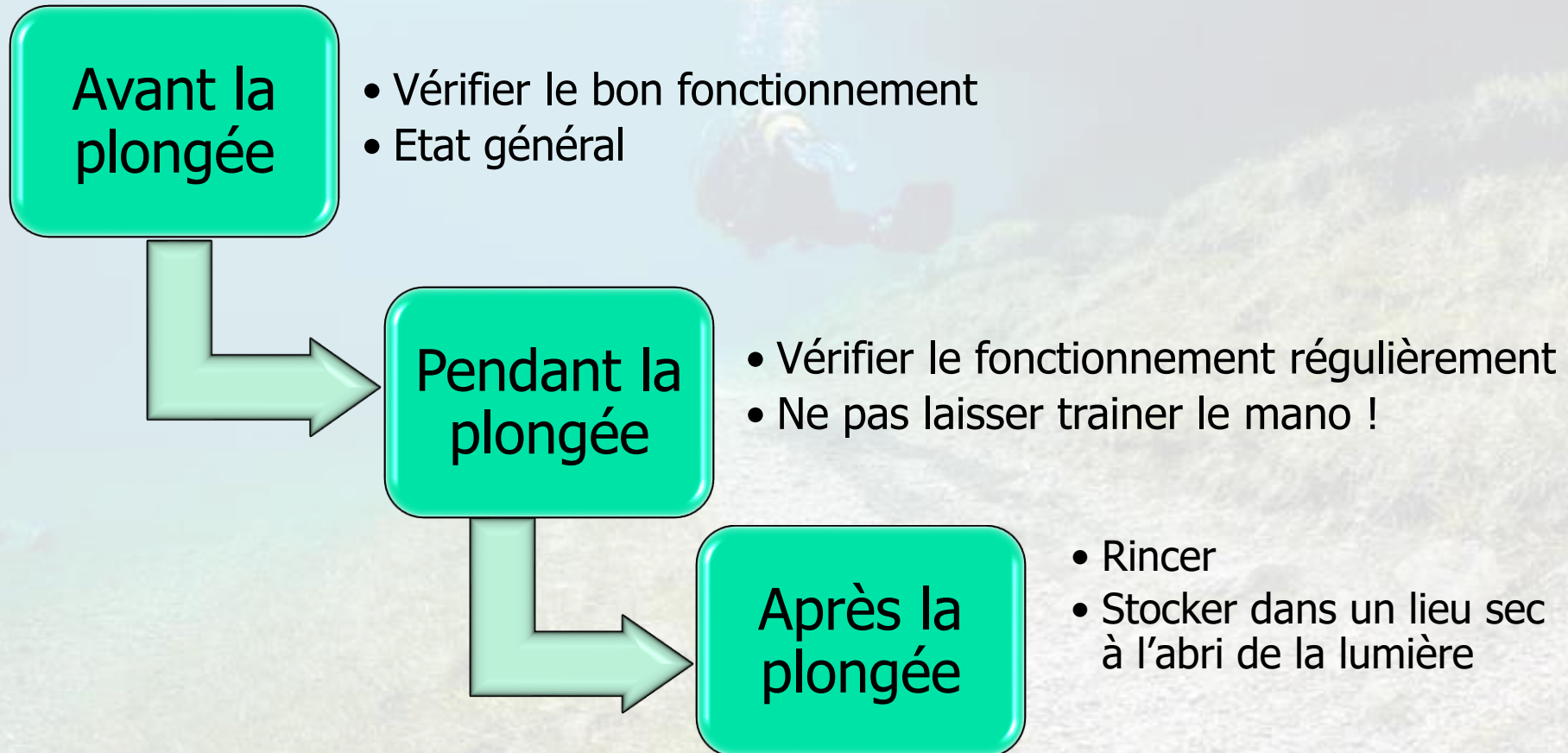
Manomètre digital



Manomètres

	Avantages	Inconvénients
Manomètre à tube de Bourdon	Rustique, Fiable Coût	Lecture plus difficile si le manomètre est petit. Fatigue du tube de bourdon Pas d'étalonnage
Manomètre digital	Pas de pièce mécanique. Lecture directe. Calcul d'autonomie	Nécessaire une pile. Étalonnage régulier. Coût

Utilisation du manomètre



Gilet stabilisateur

- Gilet réglable
- Gilet dorsal
- Gilet intégral enveloppant



Gilet stabilisateur

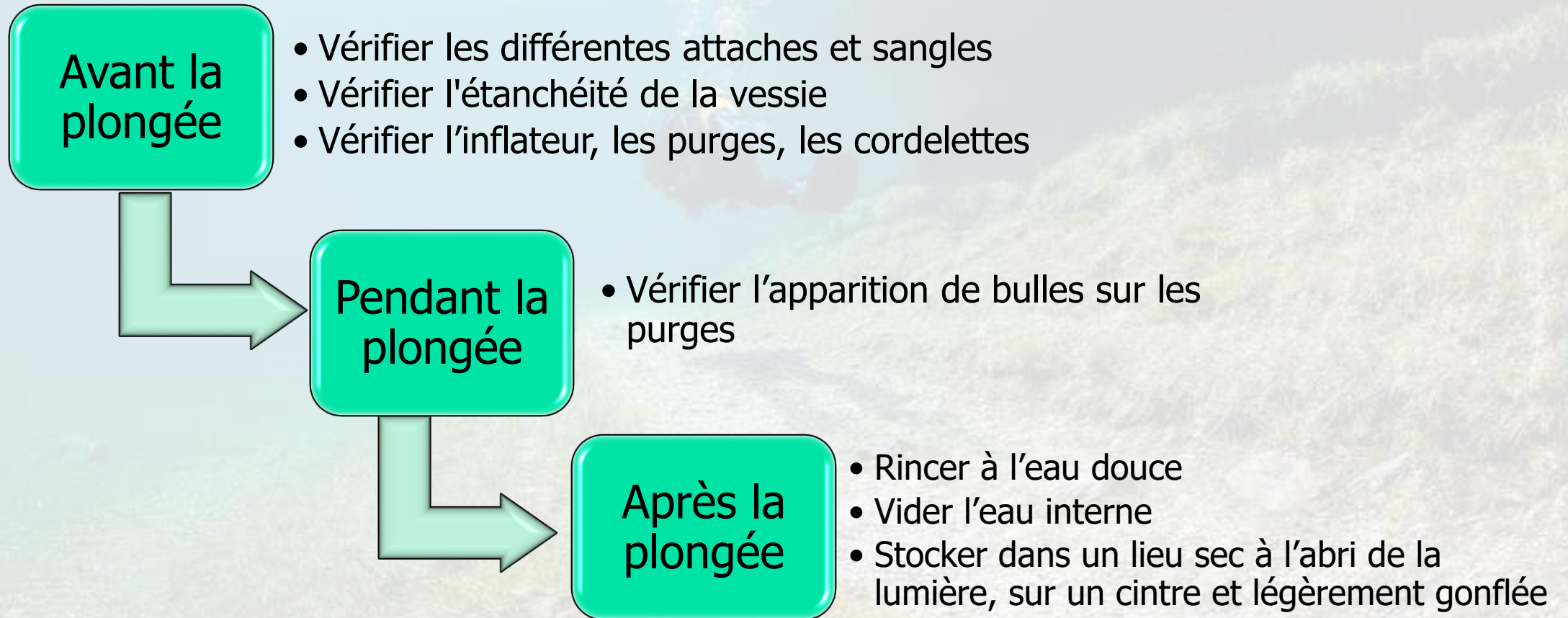
	Avantages	Inconvénients
Gilet réglable	Simple à utiliser. Adaptable à la morphologie	comprime la cage thoracique si fortement gonflée
Gilet dorsal	Pas de sensation de compression	Equilibre légèrement changé. Comportement en surface
Gilet intégral enveloppant	Le volume de l'air est réparti sur toute la surface enveloppée. Comportement en surface	Essayage préalable afin de vérifier l'adaptation à la taille du plongeur Tendance à compresser la poitrine



Éléments du Gilet stabilisateur

- **Vessie** : (10 à 30L)
- **Enveloppe de la vessie** : En général en cordura, dont la solidité/résistance à l'abrasion se mesure en Deniers (420, 840, 1000, 1200)
- **Le back pack / Fixation du bloc**
- **Inflateur** : Gonflage / purge lente / direct system
- **Purges** : Haute, basse, fen-stop
- **Poches** : Parachute, Tablette immergeable, Lampe, Plomb pédago
- **Poches à lest largable**

Utilisation du Gilet stabilisateur





Rôle du GP

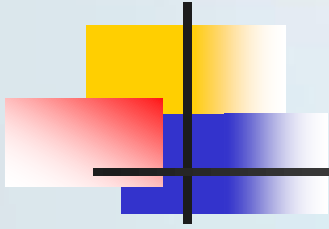
En temps que GP , vous devez:

- Avant la plongée (Lors du Briefing):
 - Vérifier votre matériel et celui de vos plongeurs
 - Interroger vos plongeurs sur l'utilisation de leur matériel,
 - Ordinateur
 - Purges de la stab
 - Manomètres

Rôle du GP

En temps que GP , vous devez:

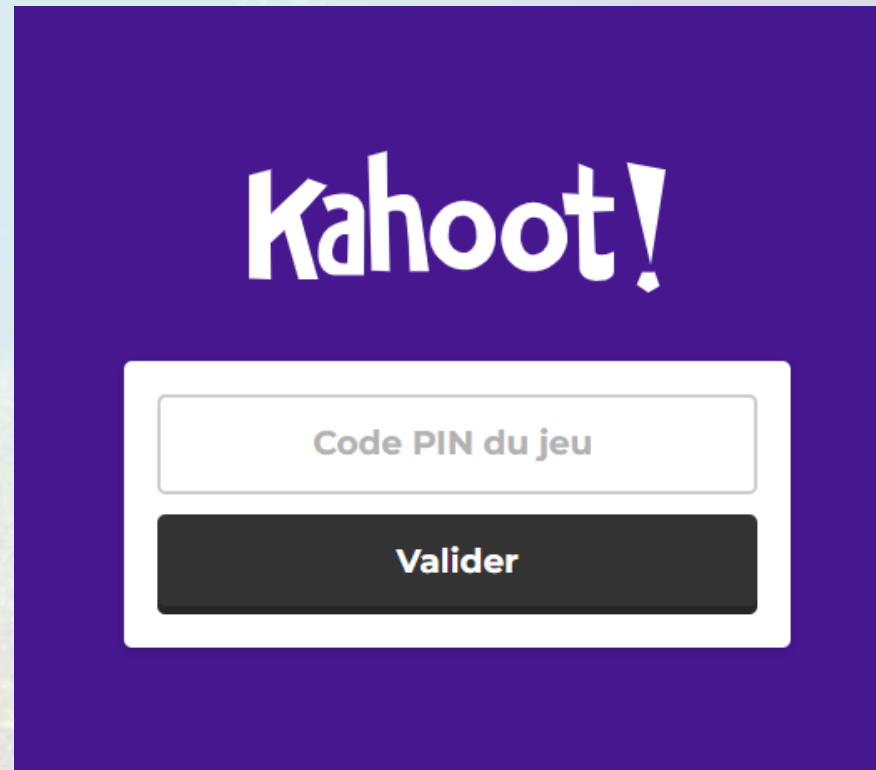
- Pendant la plongée :
 - Être attentif à la bonne utilisation du gilet
 - Pas de gonflage / purge trop brusque
 - Fuites
 - Être attentif aux fuites



Questions ?

QCM

<https://kahoot.it/>

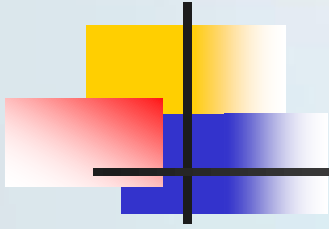
A screenshot of the Kahoot! login interface. It features a dark purple background with the word "Kahoot!" in white, bold, sans-serif font. Below the logo is a white rectangular box containing a text input field with the placeholder text "Code PIN du jeu" and a black button with the text "Valider" in white.

Kahoot!

Code PIN du jeu

Valider

<https://create.kahoot.it/my-library/kahoots/132bdf35-9d92-4eff-9558-8b604ab8af03>



Bonnes plongées